



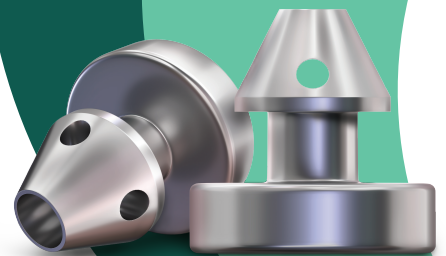
GLAUKOS<sup>®</sup>

iStent  
*inject*<sup>®</sup> w..

TRABECULAR  
MICRO-BYPASS

ΓΙΑ ΑΣΘΕΝΕΙΣ  
ΜΕ ΓΛΑΥΚΩΜΑ

Μικρή επέμβαση.  
ΜΕΓΑΛΑ αποτελέσματα.



## ΤΙ ΕΙΝΑΙ ΤΟ ΓΛΑΥΚΩΜΑ;

Το γλαύκωμα είναι ομάδα ασθενειών που προκαλεί βλάβη στο οπτικό νεύρο του ματιού και μπορεί, εάν δεν γίνει αγωγή, να προκαλέσει μειωμένη όραση και ακόμη και τύφλωση. Το γλαύκωμα είναι ασυμπτωματικό (αυτό σημαίνει ότι παρουσιάζεται χωρίς εμφανή συμπτώματα) και χωρίς κατάλληλες εξετάσεις συχνά μπορεί να προχωρήσει χωρίς διάγνωση και να χειροτερέψει.

Παρόλο που η ανάπτυξη του γλαυκώματος δεν έχει κατανοηθεί πλήρως, γνωρίζουμε ότι προκαλεί βλάβη στις νευρικές ίνες του οπτικού νεύρου και στον αμφιβληστροειδή χιτώνα, περιορίζοντας το οπτικό πεδίο και την ποιότητα της όρασης του ανθρώπου.



*Gradual impairment of the visual fields with glaucoma*

## ΠΟΙΟΙ ΕΙΝΑΙ ΟΙ ΠΑΡΑΓΟΝΤΕΣ ΚΙΝΔΥΝΟΥ;

Ο κύριος παράγοντας για την ανάπτυξη του γλαυκώματος είναι η αυξημένη πίεση των ματιών, η οποία εμφανίζεται όταν το υγρό στο μάτι, το οποίο χρησιμοποιείται για τη μεταφορά θρεπτικών ουσιών στον φακό και στον κερατοειδή χιτώνα, συσσωρεύεται και δεν διοχετεύεται φυσιολογικά. Πρόσθετοι παράγοντες κινδύνου:

- προχωρημένη ηλικία
- κακή κυκλοφορία αίματος
- οξεία μυωπία
- γενετικοί παράγοντες (ύπαρξη άλλου ατόμου στην οικογένεια με γλαύκωμα)

Να θυμάστε – το γλαύκωμα μπορεί να διαγνωστεί μόνο κατά τη διάρκεια εξέτασης ματιού και είναι σημαντικό να προγραμματίζουμε τακτικές εξετάσεις με τον οφθαλμίατρο.

# ΜΙΚΡΗ ΣΥΣΚΕΥΗ. ΜΕΓΑΛΑ ΑΠΟΤΕΛΕΣΜΑΤΑ.

Το μέγεθος του iStent *inject*<sup>®</sup> W είναι μόνο ένα κομμάτι της ιστορίας. Αυξάνοντας την ικανότητα του ματιού σας να διοχετεύει το υγρό, η τεχνολογία αυτή έχει σχεδιαστεί ώστε να:

- αποκαθιστά τη φυσική δίοδο εκροής του ματιού<sup>3-5</sup>
- να μειώνει ή να εξαλείφει την ανάγκη να λαμβάνετε αγωγή για το γλαύκωμα κατά τη κρίση του επαγγελματία οφθαλμιάτρου σας<sup>3-5</sup>

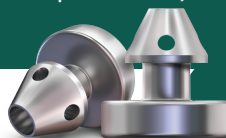
# 84%

Σε μια πιλοτική δοκιμή του iStent *inject*<sup>®</sup> που είχε εμφυτευτεί κατά τη διάρκεια χειρουργικής επέμβασης καταρράκτη, παρατηρήθηκε ότι το 84% των ασθενών\* σταμάτησαν να λαμβάνουν φάρμακα στους 23 μήνες.<sup>5</sup>

## ΤΩΝ ΑΣΘΕΝΩΝ

\*Βάσει ανάλυσης της ανταπόκρισης των ασθενών που πληρούν το πρωτεύων τελικό σημείο αποτελεσματικότητας.

Επιπλέον, μια διεθνής μελέτη έδειξε ότι το 66% των ασθενών που έλαβαν θεραπεία με iStent *inject*<sup>®</sup> σε μία μόνο επέμβαση εκτός τα οφέλη της μείωσης της πίεσης από την αφαίρεση του καταρράκτη, δεν χρειαζόταν πλέον να λαμβάνουν φαρμακευτική αγωγή για το γλαύκωμα στους 12 μήνες.<sup>6</sup>



Στεντ iStent *inject*<sup>®</sup> W  
(μεγεθυμένη εικόνα)

## ΛΑΒΕΤΕ ΥΠΟΨΗ ΤΟ iStent *inject*<sup>®</sup> W

Επωφεληθείτε από αυτά που μία από τις μικρότερες γνωστές ιατρικές συσκευές στον κόσμο μπορεί να φέρει στη ζωή σας. ΜΕΓΑΛΑ αποτελέσματα. Ρωτήστε τον ιατρό σας εάν το iStent *inject*<sup>®</sup> W είναι κατάλληλο για εσάς.

Πραγματικό μέγεθος





**Glaucoma  
Australia**

Saving sight

**Η Glaucoma Australia παρέχει δωρεάν εκπαίδευση και στήριξη σε άτομα που ζούνε με γλαύκωμα.**

Εάν εσείς ή άτομο το οποίο φροντίζετε έχει διαγνωστεί με γλαύκωμα, καλέστε τη δωρεάν γραμμή βοήθειας στο 1800 500 880 ή επισκεφθείτε την ιστοσελίδα

[www.glaucoma.org.au/get-support](http://www.glaucoma.org.au/get-support)

## ΠΟΙΑ ΑΓΩΓΗ ΧΡΕΙΑΖΕΤΑΙ ΓΙΑ ΤΟ ΓΛΑΥΚΩΜΑ;

Παρότι το γλαύκωμα δεν θεραπεύεται, η έγκαιρη παρέμβαση μπορεί να καθυστερήσει ή να διακόψει την εξέλιξη της ασθένειας. Η αγωγή επικεντρώνεται στη μείωση της ενδοφθάλμιας πίεσης και συνήθως ξεκινάει με τη λήψη οφθαλμικών σταγόνων, αλλά συχνά πρέπει να χρησιμοποιείτε διαφορετικά είδη οφθαλμικών σταγόνων. Η χρήση των οφθαλμικών σταγόνων μπορεί να είναι πολύ απαιτητική για τους ασθενείς, επειδή για να έχουν αποτέλεσμα, πρέπει να χορηγούνται σωστά και σε ακριβή χρονικά διαστήματα.

Ανάλογα με τον τρόπο της ζωής σας, ενδέχεται να επιλέξετε άλλου είδους αγωγή, όπως μία μικρή χειρουργική επέμβαση για τη βελτίωση του γλαυκώματός σας.

## Η ΒΛΑΒΗ ΑΠΟ ΤΟ ΓΛΑΥΚΩΜΑ ΕΙΝΑΙ ΜΟΝΙΜΗ

Έχετε γλαύκωμα σε ήπιο προς μέτριο στάδιο. Σε αυτό το στάδιο της ασθένειας, η όρασή σας μπορεί να μην έχει επηρεαστεί, αλλά χωρίς τη σωστή αγωγή, η πίεση στο μάτι σας μπορεί να αυξηθεί και το οπτικό νεύρο να υποστεί μόνιμη βλάβη. Η πίεση αυτή δημιουργείται από τη συσσώρευση υγρού στο μάτι σας.

Η υπερβολική ποσότητα υγρού αυξάνει την πίεση και αυτό μπορεί να προκαλέσει βαθμιαία απώλεια της όρασης. Και, παρότι το γλαύκωμα εξελίσσεται αργά, η βλάβη που προκαλεί είναι μόνιμη.

Όταν αρχίσετε να χάνετε την όραση, ποτέ δεν μπορείτε να την επαναφέρετε.





## ΟΦΘΑΛΜΙΚΕΣ ΣΤΑΓΟΝΕΣ ΧΩΡΙΣ ΤΕΛΟΣ

Κουραστήκατε από τη συνεχή λήψη οφθαλμικών σταγόνων για την αγωγή κατά του γλαυκώματος;

Οι παρενέργειες των οφθαλμικών σταγόνων επηρεάζουν την ποιότητα της ζωής σας;

Ο ιατρός σας μπορεί να είναι σε θέση να μειώσει ή να εξαλείψει τις οφθαλμικές σταγόνες.

# ΣΑΣ ΠΑΡΟΥΣΙΑΖΟΥΜΕ ΤΟ iStent *inject*® W

Ένα από τα μικρότερα γνωστά ιατρικά εμφυτεύματα στον κόσμο που παρέχει ΜΕΓΑΛΑ αποτελέσματα

- Σχεδιασμένο να μειώνει την πίεση του ματιού
- Χαρακτηριστικά ασφάλειας παρόμοια με εκείνα της επέμβασης για καταρράκτη<sup>1</sup>
- 2 σεντ σε μία συσκευή



iStent *inject*® W  
(μεγεθυμένη  
εικόνα)

Πραγματικό  
μέγεθος

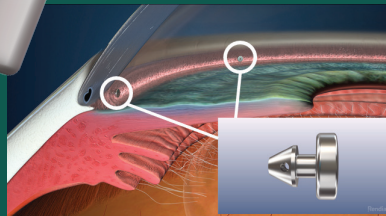


## ΠΩΣ ΛΕΙΤΟΥΡΓΕΙ

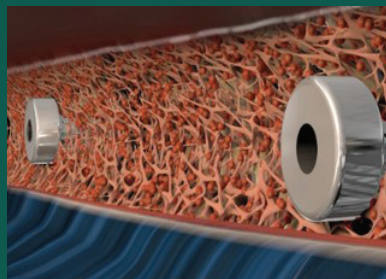
Διαχειριστείτε το γλαύκωμα και απλοποιήστε τη ζωή σας.

Το iStent *inject*® W είναι μία εξαιρετικά πρωτοπόρα τεχνολογία και ο τρόπος της λειτουργίας της είναι κομψά απλός:

- Το iStent *inject*® W περιέχει 2 μικροσκοπικά σεντ προφορτωμένα σε έναν προσαρμοσμένο εγχυτήρα.
- Κατά τη διάρκεια της επέμβασης τα 2 σεντ θα τοποθετηθούν στο ίδιο μάτι και έχουν σχεδιαστεί να βελτιώσουν τη ροή του υγρού μέσω της φυσιολογικής διόδου εκροής.<sup>3</sup>



Τομή του ματιού που δείχνει τη φυσιολογική δίοδο υγρού



Το σεντ iStent *inject*® W  
εμφυτευμένο στο δοκιδατώ δίκτυο

Το οφθαλμιατρείο σας

# GLAUKOS®

**ΈΝΔΕΙΞΗ ΧΡΗΣΗΣ.** Το Σύστημα δοκιμαστικής μικροπαράκαμψης iStent *inject*® W (Μοντέλο G2W) έχει ως στόχο τη μείωση της ενδοφθalmικής πίεσης σε ενήλικες ασθενείς που έχουν διαγνωστεί με ήπιο έως μέτριο πρωτοπαθές γλαύκωμα ανοικτής γωνίας (POAG) και επί του παρόντος λαμβάνουν οφθαλμική υποστασική φαρμακευτική αγωγή. Η εμφύτευση της συσκευής μπορεί να γίνει με ή χωρίς χειρουργική επέμβαση καταρράκτη.

**ΑΝΤΕΝΔΕΙΞΕΙΣ.** Η συσκευή αντενδείκνυται για χρήση σε μάτια με πρωτοπαθές γλαύκωμα κλειστής γωνίας ή δευτεροπαθές γλαύκωμα ανοικτής γωνίας, συμπεριλαμβανομένου του νεοαγγειακού γλαυκώματος, καθώς η συσκευή δεν αναμένεται να λειτουργεί σε τέτοιες περιπτώσεις, και σε ασθενείς με οπιοβολοβλικό όγκο, οφθαλμική νόσο λόγω θυροσεϊδοπάθειας, σύνδρομο Sturge-Weber ή οποιοδήποτε άλλον τύπο κατάστασης που μπορεί να προκαλέσει αυξημένη επισκληρίδια φλεβική πίεση.

**ΠΡΟΕΙΔΟΠΟΙΗΣΕΙΣ.** Η συσκευή αυτή δεν έχει μελετηθεί σε ασθενείς με ραγοειδικό γλαύκωμα. Οι ασθενείς θα πρέπει να ενημερώνονται ότι η τοποθέτηση των στεντ χωρίς ταυτόχρονη χειρουργική επέμβαση για καταρράκτη σε ασθενείς με ενδοφθalmικούς φακούς, μπορεί να ενισχύσει τον σχηματισμό ή την επιδείνωση του καταρράκτη. Ο χειρουργός θα πρέπει να παρακολουθεί μετεγχειρητικά τον ασθενή ως προς την κατάλληλη διατήρηση της ενδοφθalmικής πίεσης. Το iStent *inject*® W είναι συμβατό για απεικόνιση μαγνητικής τομογραφίας υπό προϋποθέσεις, που σημαίνει ότι η συσκευή είναι ασφαλής για χρήση σε συγκεκριμένο περιβάλλον μαγνητικής τομογραφίας. Δείτε την ετικέτα για λεπτομέρειες. Απαιτείται εκπαίδευση του ιατρού από προσωπικό της Glaukos πριν από τη χρήση αυτού του προϊόντος. Η εκπαίδευση αποτελείται από 3 μέρη: διαδικτυακό σεμινάριο, διδακτική συνεδρία με χειρουργό-εκπρόσωπο της Glaukos και παρακολούθηση χειρουργικών περιπτώσεων από εκπρόσωπο της Glaukos έως ότου καταδειχθεί η ικανότητα διενέργειας της εμφύτευσης. Μην επαναχρησιμοποιείτε το(α) στεντ ή τον εγχυτήρα.

**ΑΝΕΠΙΘΥΜΗΤΑ ΣΥΜΒΑΝΤΑ.** Οι μετεγχειρητικές αντενδείξεις περιλαμβάνουν μεταξύ άλλων: επιπλοκές του κερατοειδούς, συμπεριλαμβανομένου του οιδήματος, θλώσης και αποσταθεροποίησης, σχηματισμό καταρράκτη (σε ασθενείς με ενδοφθalmικούς φακούς), θλώση του οπίσθιου περιφαικού, απόφραξη του στεντ, ενδοφθalmία φλεγμονή (μη προϋπάρχουσα), απώλεια οπτικής οξύτητας και αύξηση της ενδοφθalmικής πίεσης που απαιτεί αντιμετώπιση με φαρμακευτικές αγωγές από το στόμα ή ενδοφθalmική ή με χειρουργική παρέμβαση. Ανατρέξτε στις Οδηγίες Χρήσης για επιπλέον πληροφορίες όσον αφορά τα ανεπιθύμητα συμβάντα.

**ΠΡΟΣΟΧΗ:** Ανατρέξτε στην ετικέτα Οδηγίων Χρήσης για τον πλήρη κατάλογο των αντενδείξεων, προειδοποιήσεων και ανεπιθύμητων συμβάντων.

## ΒΙΒΛΙΟΓΡΑΦΙΑ: 1. iStent *inject*®

1. iStent *inject*® Trabecular Micro-Bypass System: Directions for Use, Part # 45-0176
2. PATIENT INFORMATION LEAFLET iStent *inject*® W Trabecular Micro-Bypass System, Model G2-W 45-0265 Rev. 1
3. Lindstrom R, Lewis R, Hornbeak H, Voskanyan L, Giamporcaro JE, Hovanesian J, Sarkisian S. Outcomes Following Implantation of Two Second-Generation Trabecular Micro-Bypass Stents in Patients with Open-Angle Glaucoma on One Medication: 18-Month Follow-Up. *Adv Ther* 2016;33:2082-2090.
4. Voskanyan L, Garcia-Feijoo J, Belda J, Fea A, Juenemann A, Baudouin C. "Prospective, Unmasked Evaluation of the iStent *inject*® System for Open-Angle Glaucoma: Synergy Trial". *Adv Ther* 2014; 31:189-201.
5. Berdahl J, Voskanyan L, Myers JS, Hornbeak DM, Giamporcaro JE, Katz LJ, Samuelson TW. Implantation of two second-generation trabecular micro-bypass stents and topical travoprost in open-angle glaucoma not controlled on two preoperative medications: 18-month follow-up. *Clin Exp Ophthalmol* 2017 Nov;45(8):797-802.
6. Voskanyan L, Garcia-Feijoo et al. Prospective, Unmasked Evaluation of the iStent *inject*® System for Open-Angle Glaucoma: Synergy Trial. *Adv Ther* (2014) 31:189-201.

GLAUKOS AUSTRALIA PTY. LTD, Suite 109/12 Corporate Drive • Heatherton VIC • 3202 • AUS  
Τηλ. 03 9551 2220 • [www.glaukos.com](http://www.glaukos.com)

©2021 Glaukos Corporation. Glaukos και iStent *inject*® είναι καταχωρημένα εμπορικά σήματα της Glaukos Corporation.  
Αντιπρόσωπος στην Αυστραλία: RQ Solutions Pty Ltd / Αντιπρόσωπος στη Νέα Ζηλανδία: Toomac. PM-AU-0149